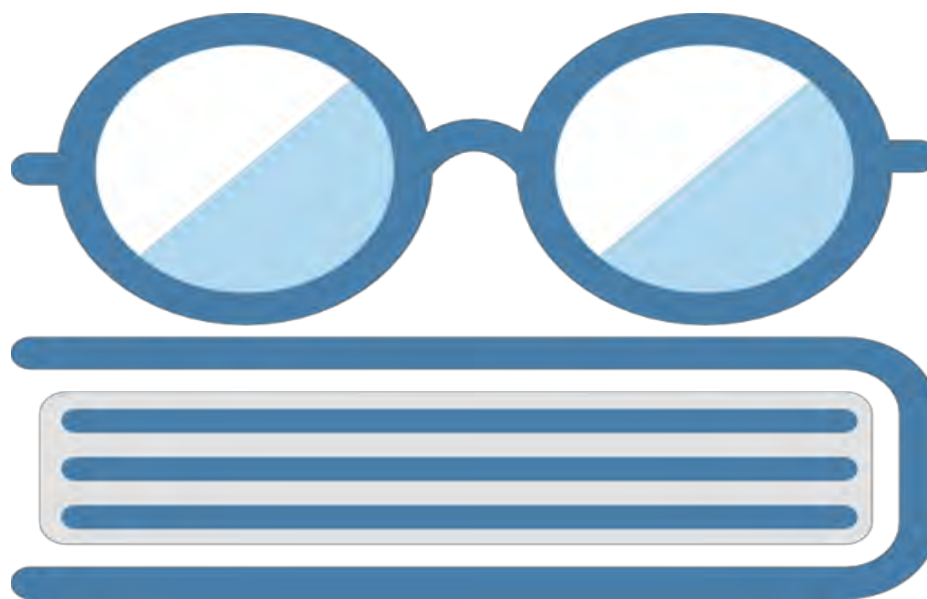


Комитет образования, науки и молодежной политики Волгоградской области

Государственное казенное общеобразовательное учреждение

«Михайловская школа-интернат»

РЕСУРСНЫЙ ЦЕНТР ИНКЛЮЗИВНОГО ОБРАЗОВАНИЯ детей с нарушением зрения



СОЗДАНИЕ ИНФОРМАЦИОННОЙ БАЗЫ КОНТИНГЕНТА ДЕТЕЙ КУРИРУЕМЫХ МУНИЦИПАЛЬНЫХ РАЙОНОВ:

- 6 муниципальных района
- 24 образовательных учреждений, в которых обучаются дети с нарушением зрения
- 189 обучающихся с нарушением зрения

ПРОВЕДЕНИЕ МОНИТОРИНГА ПОТРЕБНОСТЕЙ 33 СЕМЕЙ, ВОСПИТЫВАЮЩИХ ДЕТЕЙ С ОВЗ И ДЕТЕЙ - ИНВАЛИДОВ

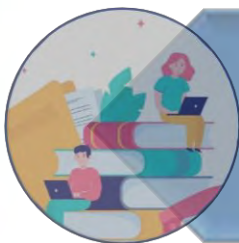




Трансляция опыта работы специалистов по сопровождению обучающихся с нарушениями зрения



Информационно-консультативные мероприятия для образовательных организаций по основным направлениям их работы с обучающимися с нарушениями зрения



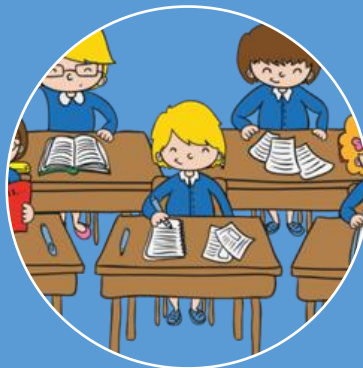
Методическое сопровождение специалистов образовательных учреждений



Психолого-педагогическое сопровождение детей в условиях реализации АООП



Формирование
локальных актов,
регулирующих
деятельность ОУ в
области инклюзивного
образования



Проектирование и
реализация АООП



Организация
коррекционно-
развивающей работы





Психолого-педагогическая диагностика
Проведено 43 диагностических обследований



Коррекционно – развивающая работа
Разработано 19 программ психолого-педагогического сопровождения



Взаимодействие в рамках ОУ
12 образовательным организациям оказана методическая помощь в проектировании АООП

МЕТОДИЧЕСКОЕ СОПРОВОЖДЕНИЕ РЕАЛИЗАЦИИ АООП

Областной семинар-практикум «Адаптация и интеграция детей с нарушением зрения в образовательном процессе»



МЕТОДИЧЕСКОЕ СОПРОВОЖДЕНИЕ РЕАЛИЗАЦИИ АООП

Практики-ориентированный семинар « Развитие творческого потенциала детей с нарушением зрения как фактор успешной социализации личности»



ПЕРСПЕКТИВЫ ФУНКЦИОНИРОВАНИЯ РЕСУРСНОГО ЦЕНТРА



Организация и проведение онлайн семинаров, консультаций

Реализация проектов, направленных на развитие региональной системы комплексной помощи детям с нарушением зрения

Модернизация системы материально-технического обеспечения психолого-педагогического сопровождения

Оказание информационно-аналитической, методической помощи образовательным организациям, работающим с детьми с нарушением зрения

Повышение качества психолого-педагогического сопровождения семьи

г. Михайловка, ул. Двинская, 1
Тел /факс.: 8(84463)2-23-32
e-mail: makmj@yandex.ru
официальный сайт
<http://school-internat.ucoz.net/>

